

# Gumiékszárású tolózár DN40-DN300, PN10/16/25 EN558 Széria 14, nem emelkedő orsóval

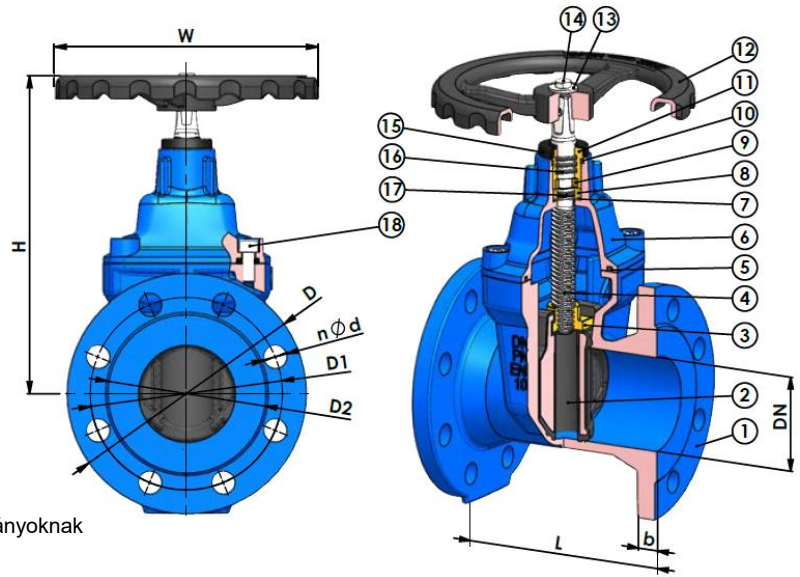
Modell: GV-RS-S-14 -I



europevalves

## Termék leírása

- Orsótömítés 3 db „O”-gyűrűvel
- Cserélhető O-gyűrű nyomás alatt az ISO 7259 szabvány szerint.
- Hengerelt menetes orsó
- Gumi tokozású ék (EPDM vagy NBR) biztosítja az ülék tömítettségét
- Cserélhető sárgaréz orsóanya
- Teljesen szabad és teljes keresztmetszetű kialakítás biztosítja az öntisztulást és alacsony nyomásvesztéséget
- Kis súrlódású orsócsapágy vízszintes és függőleges síkban megtámasztva
- Az óramutató járásával megegyező irányú zárás, nem emelkedő szárral
- Fűzős kötésű epoxi bevonattal belül és kívül (RAL 5005)
- Epoxi gyanta alapú, korrózióálló réteg vastagsága min. 250 mikron az EN ISO 12944-5 szabvány szerint



DN40 - DN300

## Műszaki jellemzők

- Tolózár megfelel az EN 1074-1 és 2, valamint az EN 1171 szabványoknak
- Beépítési hossz EN 558-1 szerint, 14. (ISO5752, 14 )
- Karimás csatlakozás EN1092-2: ISO PN10/16/25 szerint
- Hidraulikus teszt EN12266-1 szerint
- Tanúsítás WRAS N° 1801086
- Közeg hőmérséklet tartomány 0°C...60°C

## Anyagminőségek

No	Alkatrészek	Anyagminőség	No	Alkatrészek	Anyagminőség
9	Alátét	Bronz	18	Csavar	S235JR cink bevonattal (1.0038) EN 10025-2 Kérésre: X5CrNi18-10 A2 (1.4301) EN ISO 3506-1
8	O gyűrű zár	Bronz	16-17	O gyűrű	EPDM EN 681-1
7	O gyűrű	EPDM EN 681 -1	15	Védőgallér	NBR EN 68 1-1
6	Fedél	Öntöttvas EN-GJS-500-7 (5.3200) EN 1563	14	Csavar	X5CrNi18-10 A2-70 (1.4301) EN ISO 3506-1
5	Tömítőgyűrű	EPDM	13	Alátét	Rozsdamentes acél X5CrNi18-10 A2 (1.4301) EN ISO 3506-1
4	Orsó	Rozsdamentes acél X20Cr13 (1.4021)	12	Kézikerék	Öntöttvas EN-GJ S-500-7 (5.3200) EN 156 3
3	Nut	Bronz	11	Tömítés	Bronz
2	Záróék	Öntöttvas EN-GJS-500-7 (5.3200) EN 1563+EPDM / NBR	10	Támasztógyűrű	Bronz
1	Ház	Öntöttvas EN-GJS-500-7 (5.3200) EN 1563			

## Beépítési méretek

DN	L	D			D1			D2			b			n-φd			H	W	□F	T/S	Nyomaték igény (Nm)	
		PN10	PN16	PN25	PN10	PN16	PN25	PN10	PN16	PN25	PN10	PN16	PN25	PN10	PN16	PN25					PN10/16	PN25
DN40	140	150	150	150	110	110	110	84	84	84	19	19	19	4-Ø19	4-Ø19	4-Ø19	215	Ø180	14	9	30	40
DN50	150	165	165	165	125	125	125	99	99	99	19	19	19	4-Ø19	4-Ø19	4-Ø19	215	Ø180	14	9	30	50
DN65	170	185	185	185	145	145	145	118	118	118	19	19	19	4-Ø19	4-Ø19	8-Ø19	250	Ø200	17	10	30	60
DN80	180	200	200	200	160	160	160	132	132	132	19	19	19	8-Ø19	8-Ø19	8-Ø19	275	Ø200	17	12	35	70
DN100	190	220	220	235	180	180	190	156	156	156	19	19	19	8-Ø19	8-Ø19	8-Ø23	320	Ø220	19	12	43	80
DN125	200	250	250	270	210	210	220	184	184	184	19	19	19	8-Ø19	8-Ø19	8-Ø28	355	Ø250	19	14.5	60	100
DN150	210	285	285	300	240	240	250	211	211	211	19	19	20	8-Ø23	8-Ø23	8-Ø28	400	Ø280	19	17	70	120
DN200	230	340	340	360	295	295	310	266	266	274	20	20	22	8-Ø23	12-Ø23	12-Ø28	495	Ø315	24	18.5	120	160
DN250	250	395	405	425	350	355	370	319	319	330	22	22	24.5	12-Ø23	12-Ø28	12-Ø31	590	Ø406	27	23	150	200
DN300	270	445	460	485	400	410	430	370	370	389	24.5	24.5	27.5	12-Ø23	12-Ø28	16-Ø31	670	Ø406	27	27	180	240

# Gumiékszárású tolózár DN350-DN800, PN10/16/25 EN558 Széria 14, nem emelkedő orsóval

Modell: GV-RS(A)-XL-14-I

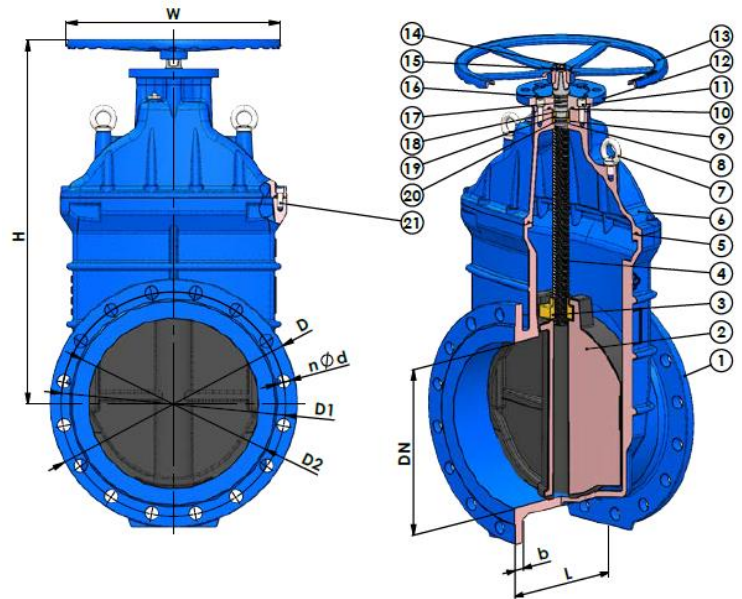


## Termék leírása

- Orsótömítés 3 db „O”-gyűrűvel
- Cserélhető O-gyűrű nyomás alatt az ISO 7259 szabvány szerint.
- Hengerelt menetes orsó
- Gumi tokozású ék (EPDM vagy NBR) biztosítja az ülék tömítettségét
- Cserélhető sárgaréz orsóanya
- Teljesen szabad és teljes keresztmetszetű kialakítás biztosítja az öntisztulást és alacsony nyomásvesztéséget
- Kis súrlódású orsócsapágy vízszintes és függőleges síkban megtámasztva
- Az óramutató járásával megegyező irányú zárás, nem emelkedő szárral
- Fúziós kötésű epoxi bevonattal belül és kívül (RAL 5005)
- Epoxi gyanta alapú, korrózióálló réteg vastagsága min. 250 mikron az EN ISO 12944-5 szabvány szerint

## Műszaki jellemzők

- Tolózár megfelel az EN 1074-1 és 2, valamint az EN 1171 szabványoknak
- Beépítési hossz EN 558 szerint, 14. (ISO5752, 14 )
- Karimás csatlakozás EN1092-2: ISO PN10/16/25 szerint
- Hidraulikus teszt EN12266-1 szerint
- Tanúsítás WRAS N° 1801086
- Közeg hőmérséklet tartomány 0°C...60°C



DN350 - DN800

## Anyagminőségek

No	Alkatrészek	Anyagminőség	No	Alkatrészek	Anyagminőség
10	O gyűrű	EPDM EN 681-1	21	Csavar	S235JR cink bevonattal (1.0038) EN 10025-2 Kérésre: X5CrNi18-10 A2 (1.4301) EN ISO 3506-1
9	O gyűrű zár	Bronz	20	O gyűrű	EPDM EN 681-1
8	O gyűrű	EPDM EN 681-1	19	Tömítés	Bronz
7	Emelőszem	Acél C15E (1.11 41) E N 10084	18	Támasztógyűrű	Bronz
6	Fedél	Öntöttvas EN-GJS-500-7 (5.3200) EN 1563	17	O gyűrű	EPDM EN 681-1
5	Tömítőgyűrű	EPDM	16	Védógallér	NBR EN 68 1-1
4	Orsó	Rozsdamentes acél X20Cr13 (1.4021)	15	Alátét	Rozsdamentes acél X5CrNi18-10 A2 (1.4301) EN ISO 3506-1
3	Nut	Bronz	14	Csavar	X5CrNi18-10 A2-70 (1.4301) EN ISO 3506-1 EN ISO 4017 8.8 (DIN 933 A2/A4)
2	Záróék	Öntöttvas EN-GJS-500-7 (5.3200) EN 1563+EPDM / NBR	13	Kézikerék	Öntöttvas EN-GJ S-500-7 (5.3200) EN 156 3
1	Ház	Öntöttvas EN-GJS-500-7 (5.3200) EN 1563	12	Felső karima	EN-GJ S-500-7 (5.3200) EN 156 3
			11	Csavar	X5CrNi18-10 A2-70 (1.4301) EN ISO 3506-1 EN ISO 4017 8.8 (DIN 933 A2/A4)

## Beépítési méretek

DN	L	D			D1			D2			b			n-Ød			H	T/S	Nyomaték igény (Nm)		
		PN10	PN16	PN25	PN10	PN16	PN25	PN10	PN16	PN25	PN10	PN16	PN25	PN10	PN16	PN25					
DN350	290	505	520	-	460	470	-	429	429	-	24.5	26.5	-	16-Ø23	16-Ø28	-	810	Ø500	27	30.5	250
DN400	310	565	580	-	515	525	-	480	480	-	24.5	28	-	16-Ø28	16-Ø31	-	900	Ø500	27	34.5	320
DN450	330	615	640	-	565	585	-	530	548	-	25.5	30	-	20-Ø28	20-Ø31	-	1000	Ø500	32	33	340
DN500	350	670	715	-	620	650	-	562	609	-	26.5	31.5	-	20-Ø28	20-Ø34	-	1065	Ø600	30	32.5	370
DN600	390	780	840	-	725	770	-	682	720	-	30	36	-	20-Ø31	20-Ø37	-	1265	Ø600	30	34.5	430
DN700	430	895	910	-	840	840	-	794	794	-	32.5	39.5	-	24-Ø31	24-Ø37	-	1570	Ø450	32	51	700
DN800	470	1015	1025	-	950	950	-	901	901	-	35	43	-	24-Ø34	24-Ø41	-	1740	Ø450	32	51	800

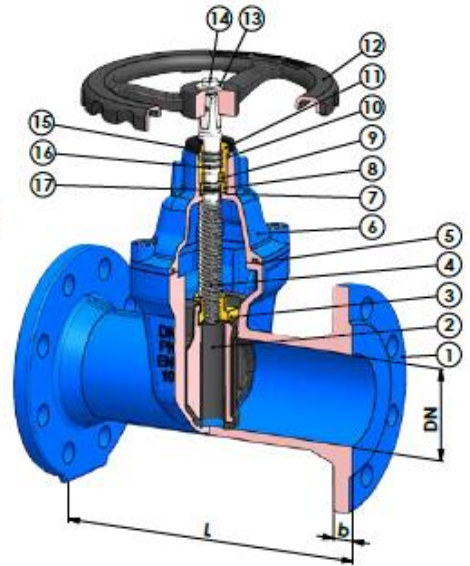
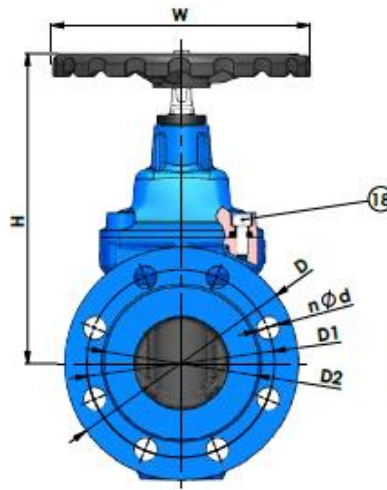
# Gumiékszárású tolózár DN40-DN300, PN10/16/25 EN558 Széria 15, nem emelkedő orsóval

Modell: GV-RS-S-15 –I



## Termék leírása

- Orsótömítés 3 db „O”-gyűrűvel
- Cserélhető O-gyűrű nyomás alatt az ISO 7259 szabvány szerint.
- Hengerelt menetes orsó
- Gumi tokozású ék (EPDM vagy NBR) biztosítja az ülék tömítettségét
- Cserélhető sárgaréz orsóanya
- Teljesen szabad és teljes keresztmetszetű kialakítás biztosítja az öntisztulást és alacsony nyomásvesztéséget
- Kis súrlódású orsócsapágó vízszintes és függőleges síkban megtámasztva
- Az óramutató járásával megegyező irányú zárás, nem emelkedő szárral
- Fúziós kötésű epoxi bevonattal belül és kívül (RAL 5005)
- Epoxi gyanta alapú, korrózióálló réteg vastagsága min. 250 mikron az EN ISO 12944-5 szabvány szerint



DN40 - DN300

## Műszaki jellemzők

- Tolózár megfelel az EN 1074-1 és 2, valamint az EN 1171 szabványoknak
- Beépítési hossz EN 558 szerint, 15. (ISO5752, 15)
- Karimás csatlakozás EN1092-2: ISO PN10/16/25 szerint
- Hidraulikus teszt EN12266-1 szerint
- Tanúsítás WRAS N° 1801086
- Közeg hőmérséklet tartomány 0°C...60°C

## Anyagminőségek

No	Alkatrészek	Anyagminőség	No	Alkatrészek	Anyagminőség
9	Alátét	Bronz	18	Csavar	S235JR cink bevonattal (1.0038) EN 10025-2 Kérésre: X5CrNi18-10 A2 (1.4301) EN ISO 3506-1
8	O gyűrű zár	Bronz	16-17	O gyűrű	EPDM EN 681-1
7	O gyűrű	EPDM EN 681 -1	15	Védőgallér	NBR EN 68 1-1
6	Fedél	Öntöttvas EN-GJS-500-7 (5.3200) EN 1563	14	Csavar	X5CrNi18-10 A2-70 (1.4301) EN ISO 3506-1
5	Tömítőgyűrű	EPDM	13	Alátét	Rozsdamentes acél X5CrNi18-10 A2 (1.4301) EN ISO 3506-1
4	Orsó	Rozsdamentes acél X20Cr13 (1.4021)	12	Kézikerék	Öntöttvas EN-GJ S-500-7 (5.3200) EN 156 3
3	Nut	Bronz	11	Tömítés	Bronz
2	Záróék	Öntöttvas EN-GJS-500-7 (5.3200) EN 1563+EPDM / NBR	10	Támasztógyűrű	Bronz
1	Ház	Öntöttvas EN-GJS-500-7 (5.3200) EN 1563			

## Beépítési méretek

DN	L	D			D1			D2			b			n-Ød			H	W	□F	T/S	Nyomaték igény (Nm)	
		PN10	PN16	PN25	PN10	PN16	PN25	PN10	PN16	PN25	PN10	PN16	PN25	PN10	PN16	PN25					PN10/16	PN25
DN40	240	150	150	150	110	110	110	84	84	84	19	19	19	4-Ø19	4-Ø19	4-Ø19	215	Ø180	14	9	30	40
DN50	250	165	165	165	125	125	125	99	99	99	19	19	19	4-Ø19	4-Ø19	4-Ø19	215	Ø180	14	9	30	50
DN65	270	185	185	185	145	145	145	118	118	118	19	19	19	4-Ø19	4-Ø19	8-Ø19	250	Ø200	17	10	30	60
DN80	280	200	200	200	160	160	160	132	132	132	19	19	19	8-Ø19	8-Ø19	8-Ø19	275	Ø200	17	12	35	70
DN100	300	220	220	235	180	180	190	156	156	156	19	19	19	8-Ø19	8-Ø19	8-Ø23	320	Ø220	19	12	43	80
DN125	325	250	250	270	210	210	220	184	184	184	19	19	19	8-Ø19	8-Ø19	8-Ø28	355	Ø250	19	14.5	60	100
DN150	350	285	285	300	240	240	250	211	211	211	19	19	20	8-Ø23	8-Ø23	8-Ø28	400	Ø280	19	17	70	120
DN200	400	340	340	360	295	295	310	266	266	274	20	20	22	8-Ø23	12-Ø23	12-Ø28	495	Ø315	24	18.5	120	160
DN250	450	395	405	425	350	355	370	319	319	330	22	22	24.5	12-Ø23	12-Ø28	12-Ø31	590	Ø406	27	23	150	200
DN300	500	445	460	485	400	410	430	370	370	389	24.5	24.5	27.5	12-Ø23	12-Ø28	16-Ø31	670	Ø406	27	27	180	240



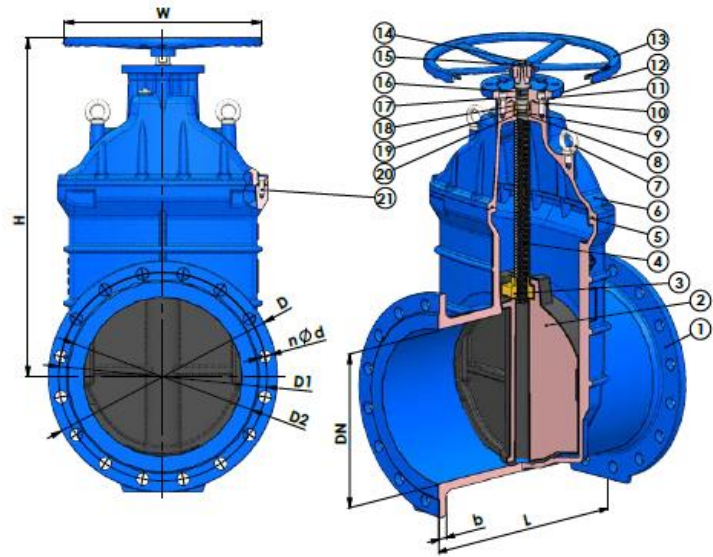
# Gumiékszárású tolózár DN350-DN600, PN10/16/25 EN558 Széria 15, nem emelkedő orsóval

Modell: GV-RS(A)-XL-14-I



## Termék leírása

- Orsótömítés 3 db „O”-gyűrűvel
- Cserélhető O-gyűrű nyomás alatt az ISO 7259 szabvány szerint.
- Hengerelt menetes orsó
- Gumi tokozású ék (EPDM vagy NBR) biztosítja az ülék tömítettségét
- Cserélhető sárgaréz orsóánya
- Teljesen szabad és teljes keresztmetszetű kialakítás biztosítja az öntisztulást és alacsony nyomásvesztéséget
- Kis súrlódású orsócsapágy vízszintes és függőleges síkban megtámasztva
- Az óramutató járásával megegyező irányú zárás, nem emelkedő szárral
- Fűzés kötésű epoxi bevonattal belül és kívül (RAL 5005)
- Epoxi gyanta alapú, korrózióálló réteg vastagsága min. 250 mikron az EN ISO 12944-5 szabvány szerint



DN350 - DN600

## Műszaki jellemzők

- Tolózár megfelel az EN 1074-1 és 2, valamint az EN 1171 szabványoknak
- Beépítési hossz EN 558 szerint, 15. (ISO5752, 15)
- Karimás csatlakozás EN1092-2: ISO PN10/16/25 szerint
- Hidraulikus teszt EN12266-1 szerint
- Tanúsítás WRAS N° 1801086
- Közeg hőmérséklet tartomány 0°C...60°C

## Anyagminőségek

No	Alkatrészek	Anyagminőség	No	Alkatrészek	Anyagminőség
10	O gyűrű	EPDM EN 681-1	21	Csavar	S235JR cink bevonattal (1.0038) EN 10025-2 Kérésre: X5CrNi18-10 A2 (1.4301) EN ISO 3506-1
9	O gyűrű zár	Bronz	20	O gyűrű	EPDM EN 681-1
8	O gyűrű	EPDM EN 681-1	19	Tömítés	Bronz
7	Emelőszem	Acél C15E (1.11 41) E N 10084	18	Támasztógyűrű	Bronz
6	Fedél	Öntöttvas EN-GJS-500-7 (5.3200) EN 1563	17	O gyűrű	EPDM EN 681-1
5	Tömítőgyűrű	EPDM	16	Védőgallér	NBR EN 68 1-1
4	Orsó	Rozsdamentes acél X20Cr13 (1.4021)	15	Alátét	Rozsdamentes acél X5CrNi18-10 A2 (1.4301) EN ISO 3506-1
3	Nut	Bronz	14	Csavar	X5CrNi18-10 A2-70 (1.4301) EN ISO 3506-1 EN ISO 4017 8.8 (DIN 933 A2/A4)
2	Záróék	Öntöttvas EN-GJS-500-7 (5.3200) EN 1563+EPDM / NBR	13	Kézikerék	Öntöttvas EN-GJ S-500-7 (5.3200) EN 156 3
1	Ház	Öntöttvas EN-GJS-500-7 (5.3200) EN 1563	12	Felső karima	EN-GJ S-500-7 (5.3200) EN 156 3
			11	Csavar	X5CrNi18-10 A2-70 (1.4301) EN ISO 3506-1 EN ISO 4017 8.8 (DIN 933 A2/A4)

## Beépítési méretek

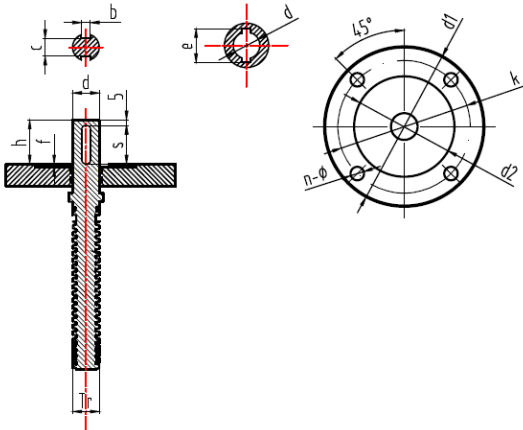
DN	L	D			D1			D2			b			n-Ød			H	T/S	Nyomaték igény (Nm)		
		PN10	PN16	PN25	PN10	PN16	PN25	PN10	PN16	PN25	PN10	PN16	PN25	PN10	PN16	PN25					
DN350	550	505	520	-	460	470	-	429	429	-	24.5	26.5	-	16-Ø23	16-Ø28	-	810	Ø500	27	30.5	250
DN400	600	565	580	-	515	525	-	480	480	-	24.5	28	-	16-Ø28	16-Ø31	-	900	Ø500	27	34.5	320
DN450	650	615	640	-	565	585	-	530	548	-	25.5	30	-	20-Ø28	20-Ø31	-	1000	Ø500	32	33	340
DN500	700	670	715	-	620	650	-	562	609	-	26.5	31.5	-	20-Ø28	20-Ø34	-	1065	Ø600	30	32.5	370
DN600	800	780	840	-	725	770	-	682	720	-	30	36	-	20-Ø31	20-Ø37	-	1265	Ø600	30	34.5	430

# Gumiékszárású tolózár PN10/16/25 EN558 Széria 14 (rövid), nem emelkedő orsóval, elektromos hajtóműre



Modell: GV-RSA-S-14 –I

## Felső karima, és orsó méretek



Size	d1	k	n-Ød	d2	f	d	h	s	b	c	e	Tr
DN40	125	102	4-Ø12	71	3	Ø18	40	35	6	11	23.6	Tr18x8(P4) LH
DN50	125	102	4-Ø12	71	3	Ø18	40	35	6	11	23.6	Tr18x8(P4) LH
DN65	125	102	4-Ø12	71	3	Ø21	40	35	6	14	26.6	Tr21x8(P4) LH
DN80	125	102	4-Ø12	71	3	Ø21	40	35	6	14	26.6	Tr21x8(P4) LH
DN100	125	102	4-Ø12	71	3	Ø24	40	35	8	16	30.6	Tr24x10(P5) LH
DN125	150	125	4-Ø12	88	3	Ø26	40	35	8	18	32.6	Tr26x10(P5) LH
DN150	150	125	4-Ø12	88	3	Ø26	40	35	8	18	32.6	Tr26x10(P5) LH
DN200	150	125	4-Ø12	88	3	Ø32	40	35	10	22	38.6	Tr32x12(P6) LH
DN250	175	140	4-Ø14	101	4	Ø34	45	40	10	24	40.6	Tr34x12(P6) LH
DN300	175	140	4-Ø14	101	4	Ø34	45	40	10	24	40.6	Tr34x12(P6) LH
DN350	175	140	4-Ø14	101	4	Ø34	45	40	10	24	42.6	Tr40x12(P6) LH
DN400	210	165	4-Ø22	131	6	Ø36	60	55	10	26	42.6	Tr40x12(P6) LH
DN450	210	165	4-Ø22	131	6	Ø36	60	55	10	26	42.6	Tr46x16(P8) LH
DN500	210	165	4-Ø22	131	6	Ø36	60	55	10	26	42.6	Tr46x16(P8) LH
DN600	300	254	8-Ø18	201	6	Ø42	70	65	12	32	46.6	Tr55x18(P9) LH

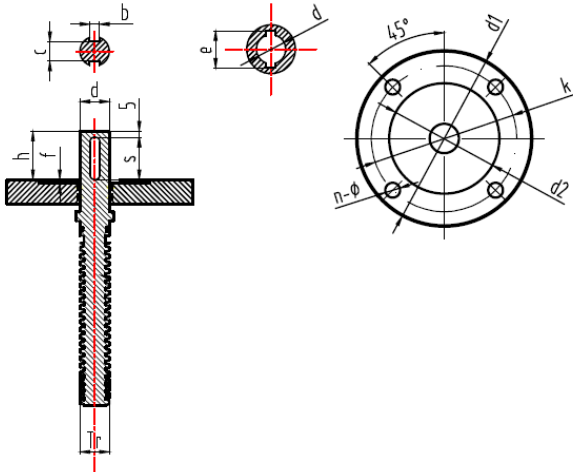
DN	L	D			D1			D2			b			n-Ød			H	Gland Type	T/S	Nyomaték igény (Nm)	
		PN10	PN16	PN25	PN10	PN16	PN25	PN10	PN16	PN25	PN10	PN16	PN25	PN10	PN16	PN25				PN10/16	PN25
DN40	140	150	150	150	110	110	110	84	84	84	19	19	19	4-Ø19	4-Ø19	4-Ø19	160	F10	9	30	40
DN50	150	165	165	165	125	125	125	99	99	99	19	19	19	4-Ø19	4-Ø19	4-Ø19	160	F10	9	30	50
DN65	170	185	185	185	145	145	145	118	118	118	19	19	19	4-Ø19	4-Ø19	8-Ø19	190	F10	10	35	60
DN80	180	200	200	200	160	160	160	132	132	132	19	19	19	8-Ø19	8-Ø19	8-Ø19	210	F10	12	35	70
DN100	190	220	220	235	180	180	190	156	156	156	19	19	19	8-Ø19	8-Ø19	8-Ø23	250	F10	12	40	80
DN125	200	250	250	270	210	210	220	184	184	184	19	19	19	8-Ø19	8-Ø19	8-Ø28	290	F12	14.5	65	100
DN150	210	285	285	300	240	240	250	211	211	211	19	19	20	8-Ø23	8-Ø23	8-Ø28	330	F12	17	80	120
DN200	230	340	340	360	295	295	310	266	266	274	20	20	22	8-Ø23	12-Ø23	12-Ø28	420	F12	18.5	120	160
DN250	250	395	405	425	350	355	370	319	319	330	22	22	24.5	12-Ø23	12-Ø28	12-Ø31	515	F14	23	180	200
DN300	270	445	460	485	400	410	430	370	370	389	24.5	24.5	27.5	12-Ø23	12-Ø28	16-Ø31	595	F14	27	220	240
DN350	290	505	520	-	460	470	-	429	429	-	24.5	26.5	-	16-Ø23	16-Ø28	-	700	F14	30.5	250	-
DN400	310	565	580	-	515	525	-	480	480	-	24.5	28	-	16-Ø28	16-Ø31	-	785	F16	34.5	300	-
DN450	330	615	640	-	565	585	-	530	548	-	25.5	30	-	20-Ø28	20-Ø31	-	900	F16	28	325	-
DN500	350	670	715	-	620	650	-	562	609	-	26.5	31.5	-	20-Ø28	20-Ø34	-	950	F16	32.5	350	-
DN600	390	780	840	-	725	770	-	682	720	-	30	36	-	20-Ø31	20-Ø37	-	1155	F25	34.5	400	-

# Gumiékszárású tolózár PN10/16/25 EN558 Széria 15 (hosszú), nem emelkedő orsóval elektromos hajtóműre



Modell: GV-RSA-S-15 –I

## Felső karima és orsó méretek



Size	d1	k	n-Ød	d2	f	d	h	s	b	c	e	Tr
DN40	125	102	4-Ø12	71	3	Ø18	40	35	6	11	23.6	Tr18x8(P4) LH
DN50	125	102	4-Ø12	71	3	Ø18	40	35	6	11	23.6	Tr18x8(P4) LH
DN65	125	102	4-Ø12	71	3	Ø21	40	35	6	14	26.6	Tr21x8(P4) LH
DN80	125	102	4-Ø12	71	3	Ø21	40	35	6	14	26.6	Tr21x8(P4) LH
DN100	125	102	4-Ø12	71	3	Ø24	40	35	8	16	30.6	Tr24x10(P5) LH
DN125	150	125	4-Ø12	88	3	Ø26	40	35	8	18	32.6	Tr26x10(P5) LH
DN150	150	125	4-Ø12	88	3	Ø26	40	35	8	18	32.6	Tr26x10(P5) LH
DN200	150	125	4-Ø12	88	3	Ø32	40	35	10	22	38.6	Tr32x12(P6) LH
DN250	175	140	4-Ø14	101	4	Ø34	45	40	10	24	40.6	Tr34x12(P6) LH
DN300	175	140	4-Ø14	101	4	Ø34	45	40	10	24	40.6	Tr34x12(P6) LH
DN350	175	140	4-Ø14	101	4	Ø34	45	40	10	24	42.6	Tr40x12(P6) LH
DN400	210	165	4-Ø22	131	6	Ø36	60	55	10	26	42.6	Tr40x12(P6) LH
DN450	210	165	4-Ø22	131	6	Ø36	60	55	10	26	42.6	Tr46x16(P8) LH
DN500	210	165	4-Ø22	131	6	Ø36	60	55	10	26	42.6	Tr46x16(P8) LH
DN600	300	254	8-Ø18	201	6	Ø42	70	65	12	32	46.6	Tr55x18(P9) LH

DN	L	D			D1			D2			b			n-Ød			H	Gland Type	T/S	Nyomaték igény (Nm)	
		PN10	PN16	PN25	PN10	PN16	PN25	PN10	PN16	PN25	PN10	PN16	PN25	PN10	PN16	PN25				PN10/16	PN25
DN40	240	150	150	150	110	110	110	84	84	84	19	19	19	4-Ø19	4-Ø19	4-Ø19	160	F10	9	30	40
DN50	250	165	165	165	125	125	125	99	99	99	19	19	19	4-Ø19	4-Ø19	4-Ø19	160	F10	9	30	50
DN65	270	185	185	185	145	145	145	118	118	118	19	19	19	4-Ø19	4-Ø19	8-Ø19	190	F10	10	35	60
DN80	280	200	200	200	160	160	160	132	132	132	19	19	19	8-Ø19	8-Ø19	8-Ø19	210	F10	12	35	70
DN100	300	220	220	235	180	180	190	156	156	156	19	19	19	8-Ø19	8-Ø19	8-Ø23	250	F10	12	40	80
DN125	325	250	250	270	210	210	220	184	184	184	19	19	19	8-Ø19	8-Ø19	8-Ø28	290	F12	14.5	65	100
DN150	350	285	285	300	240	240	250	211	211	211	19	19	20	8-Ø23	8-Ø23	8-Ø28	330	F12	17	80	120
DN200	400	340	340	360	295	295	310	266	266	274	20	20	22	8-Ø23	12-Ø23	12-Ø28	420	F12	18.5	120	160
DN250	450	395	405	425	350	355	370	319	319	330	22	22	24.5	12-Ø23	12-Ø28	12-Ø31	515	F14	23	180	200
DN300	500	445	460	485	400	410	430	370	370	389	24.5	24.5	27.5	12-Ø23	12-Ø28	16-Ø31	595	F14	27	220	240
DN350	550	505	520	-	460	470	-	429	429	-	24.5	26.5	-	16-Ø23	16-Ø28	-	700	F14	30.5	250	-
DN400	600	565	580	-	515	525	-	480	480	-	24.5	28	-	16-Ø28	16-Ø31	-	785	F16	34.5	300	-
DN450	650	615	640	-	565	585	-	530	548	-	25.5	30	-	20-Ø28	20-Ø31	-	900	F16	28	325	-
DN500	700	670	715	-	620	650	-	562	609	-	26.5	31.5	-	20-Ø28	20-Ø34	-	950	F16	32.5	350	-
DN600	800	780	840	-	725	770	-	682	720	-	30	36	-	20-Ø31	20-Ø37	-	1155	F25	34.5	400	-



## Gumiékszárású tolózár PN10/16/25 EN558 Széria 14 és15, nem emelkedő orsóval



### Beépítési módok

#### Változatok

- Szabad tengelyvéggel
- Fokozóművel
- Auma elektromos hajtóművel
- Szárhosszabbítással fix és teleszkópos változatban

Szárhosszabbító méretek:

Fix szárhosszabbító beépítési hosszúságok (Rd) [mm]

DN	800	1000	1250	1500
20 - 150	.	.	.	.
200 - 300	.	.	.	.

Teleszkópos szárhosszabbító beépítési hosszúságok (Rd) [mm]

DN	550-800	700-1100	800-1200	1000-1650	1400-2200
20 - 150	.	.	.	.	.
200 - 300	.	.	.	.	.