

## CP4<sup>®</sup> négyoldali zárású zsilipek

Rozsdamentes acél vagy horganyzott acél anyagminőségben

Négyszög vagy félköríves kivitelben

### Beépítési előnyök:

- Kompakt kivitel, helyszíni utólagos tömítést nem igényel
- Önhordó szerkezet, beépített orsócsapággal
- Gyors egyszerű telepítés, kevés rögzítő furattal
- Nincs szükség további beállításokra
- Csavarozott felső keretelem, ezáltal az összes kopó alkatrész (orsó, orsóanya, orsó csapágó és tömítés) beszerelt állapotban is kicserélhető, a szerkezet leszerelése nélkül
- Hegesztési tanúsítvány a DIN EN 1090-2 EXC2 szabvány szerint.



#### Beépítési módok:

- Szemből falra csavarozva
- Horonyba építve
- Oldalfalhoz rögzítve
- Bukózsilip kivitelben is

#### Méret:

- Min 150×150mm
- Max 1200×1200mm

#### Zárólapot terhelő max. víznyomás

- Szemből 6 v.o.m.
- Hátról 4 v.o.m, 900×900-tól 3 v.o.m

#### Anyagminőségek:

1.4301 (304) / 1.4404 (316L) / A36  
horganyzott acél

#### Opcionális robbanásbiztos kivitel:

Kívánságra a zsilipekhez ATEX-nek  
szerinti meghajtás 2014/34/EU  
irányelvnek megfelelően

## Orsó:

- Polietilén orsóvédelem
  - Rozsdamentes acélból készült orsó hengerelt trapézmenettel, rozsdamentes acélból 150-1600 mm nyílásméreteknél
  - Orsó rozsdamentes acélból készült, sodrott trapézmenettel, a következő méretekből 1700-4000 mm-es nyílásméreteknél
  - Egytengelyes vagy kéttengelyes kivitelben
  - Tengervíz- és szennyvízálló bronzból készült orsóanya
- Választható opció: A közegen kívüli emelkedő orsós vagy nem emelkedő kivitelben

## Tömítettség, megengedett szivárgás mértéke:

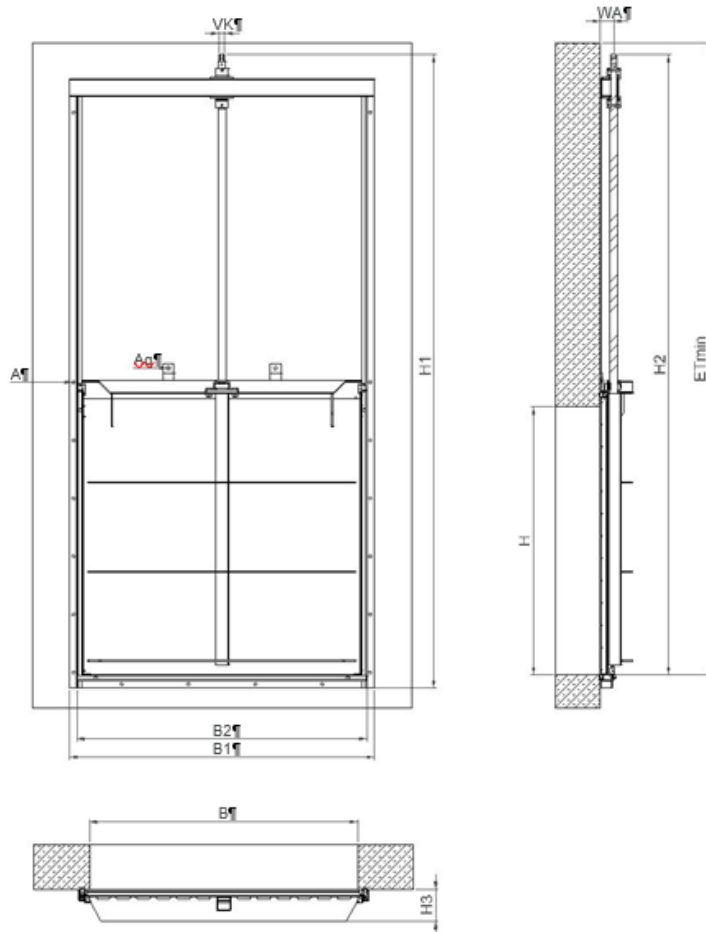
Szivárgási arány DIN EN 19569; 4. rész 1. táblázat:

- Szivárgás megengedett mértéke az elülső oldalon: max. 1 % 0.02 bis 0.05 l s<sup>-1</sup> m<sup>-1</sup>
- Szivárgás megengedett mértéke az hátulsó oldalon: max. 5 % 0.02 bis 0.05 l s<sup>-1</sup> m<sup>-1</sup>

## Működtetés:

- Kézikerékkel
- Szárhosszabbítással kombinált megoldásokkal
- „T” kulccsal
- Fokozóművel
- Auma elektromos hajtóművel
- MOBITORQ elektromos vagy akkumulátoros mobil meghajtóegységgel

## Beépítési méretek:



B × H	150×150	200×200	250×250	300×300	400×400	500×500	600×600	700×700	800×800	900×900	1000×1000	1200×1200
B1	315	365	415	465	565	665	765	865	965	1065	1165	1365
B2	250	300	350	400	500	600	700	800	900	1000	1200	1300
H1	670	770	870	970	1170	1370	1590	1790	1990	2239	2439	2839
H2	610	710	810	910	1110	1310	1530	1730	1930	2179	2379	2779
H3	80	80	80	80	90	90	95	100	105	121	134	144
E <sub>Tmin</sub>	670	770	870	970	1170	1370	1590	1790	1990	2239	2439	2839
WA	54	54	54	54	54	54	54	54	54	60	60	60
Rev./stroke (ca.)	38	48	58	68	88	108	128	148	168	188	208	248
VK	□16	□16	□16	□16	□16	□16	□16	□16	□26	□26	□26	□26
A	"2x Ø13 M10x130"		"3x Ø13 M10x130"	"5x Ø13 M10x130"	"8x Ø13 M10x130"	"10x Ø13 M10x130"	"12x Ø13 M10x130"	"13x Ø13 M10x130"	"16x Ø13 M10x130"	"18x Ø13 M10x130"		
Aq	-	-	-	-	-	-	-	"1x Ø15 M12x160"		"2x Ø15 M12x160"		